

news · news · news · news · news · news · news

## Lieferfristen für Musterleiterplatten!

Die laufenden Verbesserungen und Optimierungen unserer Anlagen, sowie die Verfolgung unserer Ziele tragen Früchte. Ab sofort haben wir für Musterleiterplatten von der einseitigen Leiterplatte bis hin zum 6-Lagen-Multilayer generell neue Fertigungszeiten. Ab 8 Lagen ist 1 AT hinzu zu rechnen. Die genannten Arbeitstage sind als Standard zu sehen.

**Auf die angebotenen Preise werden keine Zuschläge erhoben.**

### ● Expressmuster

einseitig / doppelseitig und Multilayer einzeln  
oder im Nutzen in HAL oder chem.Sn. 10 Stück

**3 AT**

### ● Expressmuster (chem.Ni/Au)

einseitig / doppelseitig und Multilayer einzeln  
oder im Nutzen, Oberfläche chem.Ni/Au. 10 Stück

**4 AT**

### ● Serienmuster

einseitig / doppelseitig und Multilayer einzeln oder im Nutzen  
Oberfläche HAL. Die max. Menge beträgt 25 Stück

**5 AT**

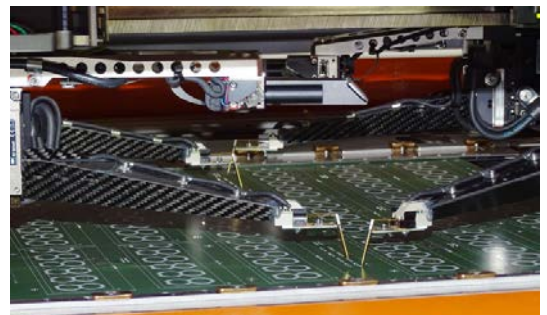
### ● Serienmuster (chem.Sn oder chem.Ni/Au)

einseitig / doppelseitig und Multilayer einzeln oder im Nutzen,  
Oberfläche chem.Sn oder chem.Ni/Au. Die max. Menge beträgt 25 Stück

**7 AT**

Voraussetzung: Auftrag und Daten müssen am Vortag bis 16.00 Uhr geklärt sein.

Auch hier bleiben wir unserem Ziel treu: Alle Muster werden in Serienqualität gefertigt.



Vertreter:



twelektric  
printed circuit board



Reibschental 45/1  
D-78120 Furtwangen-Rohrbach  
Telefon: 077 23/93 32-0  
Telefax: 077 23/93 32-33  
Internet: [www.tw-elektric.de](http://www.tw-elektric.de)  
Anfragen/Aufträge an: [daten@tw-elektric.de](mailto:daten@tw-elektric.de)